

CleanSafe basic

Bedienungsanleitung | Instruction manual

© 1L Spender, Kunststoff, manuell

Für Händedesinfektionsmittel sowie Wasch- und Pflegelotionen

1. Lieferumfang prüfen

Spender, Befestigungsset, 2 Schlüssel, Bedienungsanleitung

2. Spender öffnen

Spender mit einem der beigelegten Schlüssel öffnen und das Spendergehäuse nach vorn aufklappen. Der Schlüssel (rund) kann wieder abgezogen werden, um den Spender sicher zu verschließen. Der permanente Schlüssel (rechteckig) verbleibt nach dem ersten Einklicken im Spender und ermöglicht ein schnelles Öffnen ohne Schlüssel.

3. Rückwand lösen

Verriegelungszunge nach unten drücken und Spender nach oben herauschieben.

4. Montageposition planen

Der Spender sollte mindestens 20,5 cm (8 Zoll) über einer darunter liegenden Fläche installiert werden. Die ergonomische Montagehöhe für einen sicheren und komfortablen Betrieb beträgt 110 cm, gemessen vom Fußboden bis zur Unterkante des Spenders.

5. Rückwand montieren

Verschraubung: Rückwand mit beiliegenden Dübeln und Schrauben an der Wand befestigen. Die Wand vorher auf Eignung prüfen. *Verklebung:* Vor dem Kleben den Untergrund mit beiliegendem Alkoholtuch reinigen und anschließend 5 Minuten trocknen lassen. Danach Rückwand mit Hilfe der Klebepads an der Wand anbringen und 24 Stunden warten bevor der Spender installiert wird.

6. Spender montieren

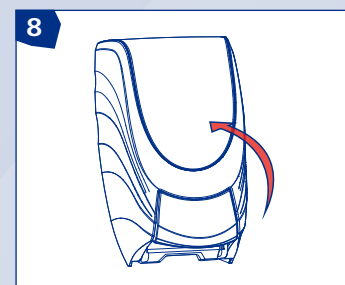
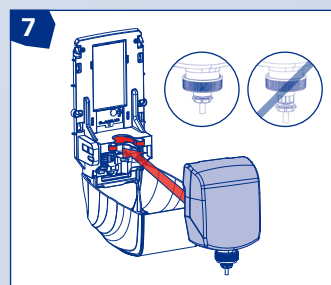
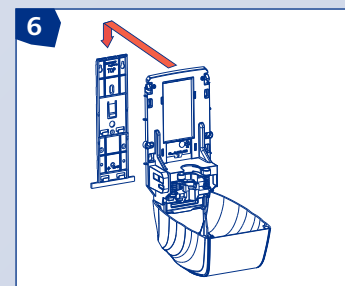
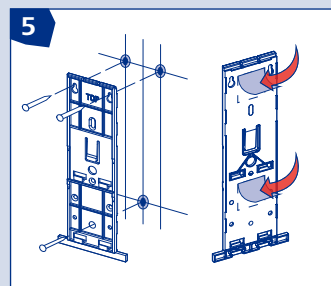
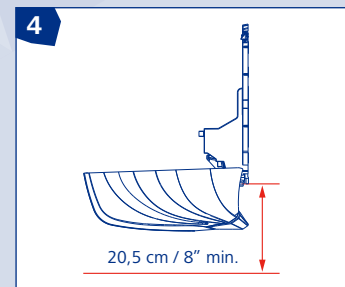
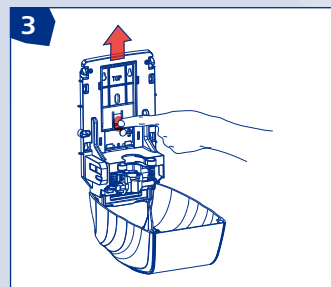
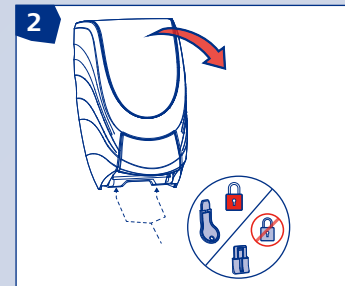
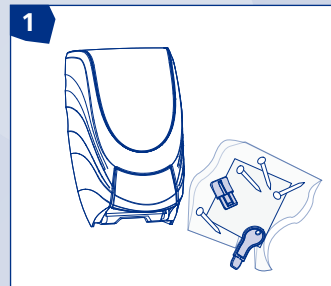
Spender von oben auf die Rückwand aufschieben, bis die Verriegelungszunge einrastet.

7. Flasche Einsetzen/Austauschen

Pumpenkappe entfernen. Gefüllte Flasche von vorn in den Spender einsetzen, bis die Flasche sicher am Pumpengewinde eingerastet ist. *Achtung!* Pumpe muss sich zum Einsetzen im Originalzustand (nicht herausgezogen) befinden. Zum Flaschentausch die leere Flasche nach vorne aus dem Spender herausziehen.

8. Gerät in Betrieb nehmen

Spendergehäuse schließen und den Hebel einige Male bedienen, bis der Spender dosiert, dabei die Hand unter den Auslauf halten.



Hinweise

Reinigung und Pflege: Außenflächen des Geräts mit feuchtem Tuch abwischen. Keine ätzenden (chlorhaltigen) Reiniger oder Scheuermittel verwenden. Spender ist nicht autoklavierbar und nicht in der Spülmaschine zu reinigen. **Montage:** Es liegt in der Verantwortung des Monteurs, dass das Gerät entsprechend aller geltenden Vorschriften und Normen sowie Richtlinien und gesetzlichen Anforderungen montiert wird. Bringen Sie den Spender nicht über Wärmequellen oder in der Nähe von Zündquellen/offenen Feuer an. **Bestimmungsgemäße Verwendung:** Das Gerät dient ausschließlich zur Verwendung von Einweg-Kartuschen.

Installation: It is the installer's responsibility to ensure installation of unit complies with all applicable codes, standards and regulatory requirements. Do not install this dispenser above heat sources or near sources of ignition/flame. **Intended use:** The device is intended solely for use with disposable cartridges.

IVF HARTMANN AG, CH-8212 Neuhausen – www.ivf.hartmann.info

© 1 L dispenser, plastic, manual

For hand disinfectants, wash and skin care lotions

1. Scope of delivery

Dispenser, fixing set, 2 keys, instruction manual.

2. Opening the dispenser

Open dispenser with one of the enclosed keys and open the dispenser housing to the front. The key (round) can be removed from the dispenser in order to lock the dispenser securely. The permanent key (rectangular) remains after the first use in the dispenser and allows a fast opening without a key.

3. Removal of backplate

Press the latch on the backplate of the dispenser and slide the dispenser upwards, off the plate.

4. Installation advice

Dispenser should be installed at least 8 inches (20.5 cm) from any elevated surfaces. The most ergonomically-suitable installation height for safe and comfortable operation is 110 cm, measured from the floor to the base of the dispenser housing.

5. Mounting of backplate

For screwing solution: Attach the backplate with enclosed attachment materials to the wall. Please check suitability of wall beforehand! *For adhesive solution:* Clean the surface with the supplied alcohol swab and wait for 5 minutes. Attach the backplate with the adhesive pads on to the wall. Wait 24 hours before installing the dispenser.

6. Mounting of dispenser

Slide the dispenser from above on to the mounting plate till the locking latch snaps in.

7. Bottle Placement/Exchange

Remove cap of pump. Insert filled bottle from the front into the dispenser until the bottle is securely locked at pump thread. *Attention!* For insertion pump must be in its original state (not pulled out). For bottle exchange pull the bottle out of the dispenser towards the front.

8. Dispenser operation

Close the dispenser housing. Hold your hand under the nozzle and operate the lever several times until solution is dispensed.

Cautions

Cleaning and Maintenance: Clean exterior surfaces of the dispenser with damp cloth. Do not use acid (chloride) or abrasive cleaners. Dispenser is not autoclavable and cannot be cleaned in the dishwasher.