

PROFESSIONAL QUALITY

## Gelkompressen Compresses de gel Comresse con gel



Medizinprodukt  
Dispositif médical  
Dispositivo medico



Trocken aufbewahren  
Conserver au sec  
Conservare all'asciutto



Nicht zur Wiederverwendung  
Ne pas réutiliser  
Non riutilizzare



Made in Switzerland

Hersteller/Fabrizante/Fabbricante:

**IVF HARTMANN AG**, Victor-von-Brunns-Strasse 28  
8212 Neuhausen, Switzerland  
www.ivf.hartmann.info



Vertrieb/Distribution/Distribuzione:  
Migros-Genossenschafts-Bund, CH-8031 Zürich  
Migros France SAS, F-74160 Archamps

**M-INFORMLINE**  
CH-0800 84 0848  
www.migros.ch

**MIGROS**  
5203.521

35981 (01/20)

### M-Plast Gelkompressen

Mit Gel beschichtete Wundauflage zur Versorgung von Schürf-, Schnitt-, Risswunden und leichten Brandwunden. Das Gel vermindert ein Verkleben mit der Wunde und gewährleistet einen schmerzarmen Verbandswechsel.

### Was ist M-Plast Gelkompressen?

M-Plast Gelkompressen ist eine mit Polysaccharid (natürliche Stärke) beschichtete, saugstarke Wundkomresse. Im Kontakt mit der Wunde bildet diese Beschichtung ein Gel. Es vermindert, dass der Saugkörper mit der Wunde verklebt und hat einen leichten initialen kühlenden Effekt.

### Wie lautet die Zweckbestimmung?

M-Plast Gelkompressen ist eine zum Einmalgebrauch bestimmte, unsterile Wundkomresse zur Behandlung von blutenden, nässenden und trockenen Wunden wie Schnitt- und Schürfwunden, leichten Brandwunden (Grad 1–2a), Quetschungen und Risswunden.

### Welche Vorteile bietet M-Plast Gelkompressen?

Das Gel, das sich im Wundkontakt bildet, bietet folgende Vorteile:

- Es übt einen leichten initialen kühlenden Effekt aus.
- Es reinigt die Wunde von Blut und Wundsekret.
- Es vermindert die Verklebung des Saugkörpers mit der Wunde, daher ist der Verbandswechsel schmerzarm.
- Das Gel hält die Wundränder weich und geschmeidig und das neu gebildete Gewebe bleibt beim Verbandswechsel mehrheitlich intakt, d.h. die Wunde wird in der Heilung nur minimal gestört.

### M-Plast compresses de gel

Pansement avec revêtement en gel destiné au traitement des écorchures, coupures, égratignures et brûlures légères. Le gel permet d'éviter que le pansement n'adhère à la plaie et garantit un changement indolore du pansement.

### Qu'est-ce que M-Plast compresses de gel?

M-Plast compresses de gel est une compresse à fort pouvoir absorbant dotée d'un revêtement en polysaccharide (amidon naturel). Au contact avec la plaie, l'amidon du revêtement se transforme en un gel qui empêche le coussin absorbant d'adhérer à la plaie et produit un léger effet refroidissant au moment de la pose du pansement.

### Usage

M-Plast compresses de gel est une compresse à usage unique, non stérile, destinée aux plaies saignantes, suintantes et aux plaies sèches telles que les coupures, les écorchures, les brûlures légères (degré 1 à 2a), les contusions et les égratignures.

### Avantages du pansement M-Plast compresses de gel

Le gel formé au contact de la plaie offre les avantages suivants:

- Il produit un léger effet refroidissant au moment de la pose
- Il permet de nettoyer la plaie du sang et de l'exsudat
- Il permet de réduire le risque d'adhésion du coussin absorbant de la compresse à la plaie, et donc un changement indolore du pansement
- Il permet de maintenir les berges de la plaie souples et les tissus nouvellement formés intacts de manière à ne gêner que très peu la cicatrisation.

### M-Plast compresse con gel

Medicazione rivestita di gel per la cura di escoriazioni, lesioni da taglio, lesioni lacere e ustioni leggere. Il gel riduce la tendenza ad incollarsi alla ferita e garantisce un cambio indolore della medicazione.

### Che cosa è M-Plast compresse con gel?

M-Plast compresse con gel è una compresse assorbente rivestita con un polisaccaride (amido naturale) che, al contatto con la lesione, forma un gel. Questo impedisce alla compresse assorbente di incollarsi alla lesione ed esercita un leggero effetto rinfrescante iniziale.

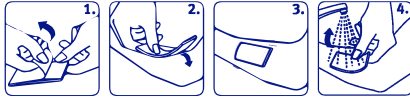
### Come utilizzarla?

M-Plast compresse con gel è una compresse assorbente monouso non sterile per la cura di lesioni sanguinanti, essudanti e asciutte quali le lesioni da taglio e le escoriazioni, le ustioni leggere (1°–2° grado), le contusioni e le lesioni lacere.

### Quali benefici offre M-Plast compresse con gel?

Il gel che si forma a contatto con la lesione offre i seguenti benefici:

- Esercita un lieve effetto rinfrescante iniziale.
- Pulisce la lesione dal sangue e dal secreto da lesione.
- La compresse assorbente non si incolla alla lesione rendendo indolore la rimozione della medicazione.
- Il gel mantiene i bordi della lesione morbidi ed elastici e durante la sostituzione della medicazione il tessuto appena formato rimane integro, vale a dire non si compromette la guarigione della lesione.



#### Wie verwenden Sie M-Plast Gelkompressen?

Ziehen Sie zuerst die Schutzfolie von der Beschichtung ab und legen Sie die beschichtete (glänzende) Seite auf die Wunde. Bei trockenen Wunden kann die Komresse z. B. mit Ringer-Lösung oder einem Wundgel befeuchtet werden, um die Möglichkeit einer Wundverklebung weiter zu minimieren. Befestigen Sie die Komresse nun mit einem geeigneten Fixationsmittel wie einem Fixierpflaster oder einer Fixierbinde. Im Falle eines Verklebens mit der Wunde, durchnässen Sie die Komresse und lassen Sie es ein paar Minuten einweichen bevor die Komresse vorsichtig abgenommen wird.

**Mode d'emploi du M-Plast compresses de gel**  
Retirez le film de protection du revêtement et posez le pansement côté revêtement (côté brillant) sur la plaie. S'il s'agit de plaies sèches, la compresse peut être humidifiée avec le liquide de Ringer ou avec un gel pour les plaies de façon à éviter que le pansement n'adhère à la plaie. Fixez la compresse par un moyen de fixation adapté tel qu'un sparadrap de fixation ou une bande de fixation. Si le pansement a adhéré à la plaie, mouillez-le abondamment et laissez-le se ramollir pendant quelques minutes avant de le retirer avec précaution.

#### Come si utilizza M-Plast compressa con gel?

Togliere dapprima la pellicola protettiva dal rivestimento e applicare la parte rivestita (lucida) sulla lesione. Inumidire le lesioni asciutte ad es. con la soluzione Ringer o un gel per lesioni per minimizzare ulteriormente la possibilità di incollarsi alla lesione. Fissare con un mezzo di fissaggio idoneo come un cerotto di fissaggio o una fascia di fissaggio. Se la compressa rimane incollata alla lesione, inumidirla e lasciarla ammorbidire per qualche minuto prima di rimuoverla con delicatezza.

#### Welche Nebenwirkungen kann M-Plast Gelkompressen haben?

Für die M-Plast Gelkompressen sind bisher keine Nebenwirkungen beobachtet worden.

#### Welche Kontraindikationen gibt es für M-Plast Gelkompressen?

Für die M-Plast Gelkompressen bestehen keine Kontraindikationen.

#### Was sind die Risiken bei einem Mehrfachgebrauch?

M-Plast Gelkompressen ist ausschliesslich für den Einzelgebrauch gedacht. Bei einer Mehrfachanwendung verliert das Produkt die Funktionsfähigkeit und weist keine Saugleistung mehr auf. Zudem besteht die Gefahr einer Infektion durch die bereits verwendete Komresse aufgrund einer Übertragung von Keimen.

#### Was ist ferner zu beachten?

Berühren Sie nach dem Entfernen der Schutzfolie die beschichtete (glänzende) Seite nicht mehr bevor Sie die Komresse auf der Wunde applizieren und schliessen Sie die Faltschachtel des M-Plast Gelkompressen nach jedem Gebrauch wieder. Bei auftretenden Wundschmerzen, Unwohlsein oder erhöhtem exudieren der Wunde, gehört diese unter ärztliche Kontrolle. Wie lange Sie die M-Plast Gelkompressen verwenden dürfen, zeigt Ihnen das Verfalldatum auf der Faltschachtel.

#### Hinweis an den Anwender und/oder Patienten:

Jeder schwerwiegende Vorfall, der sich in Bezug auf die Verwendung dieses Produktes für den Anwender und/oder Patienten ereignet, sollte dem Hersteller gemeldet werden und der zuständigen Behörde des Mitgliedstaates, in dem der Anwender und/oder Patient niedergelassen ist.

#### Wie soll die M-Plast Gelkompressen nach der Anwendung entsorgt werden?

Die Entsorgung unterscheidet sich nicht von der Handhabung wie bei allgemein verschmutzten Wundverbandmaterial. Entsorgen Sie die benutzte Komresse sofort nach der Verwendung sorgfältig im Hausmüll, um Kontaminationen mit anderen Personen und der Umgebung zu vermeiden.

Stand der Information: Januar 2020

#### Effets indésirables du M-Plast compresses de gel

A ce jour, aucun effet indésirable du M-Plast compresses de gel n'est connu.

#### Contre-indications à l'usage du M-Plast compresses de gel

Aucune.

#### Risques en cas d'usage multiple

M-Plast compresses de gel est destiné exclusivement à usage unique. En cas d'usage multiple, le produit perd son pouvoir absorbant et ne remplit plus sa fonction. En outre, la réutilisation de la compresse entraîne un risque d'infection dû à la contamination par les germes et les bactéries.

#### Précautions d'utilisation

Après avoir retiré le film de protection sur le revêtement du pansement (côté brillant), évitez tout contact avant d'appliquer la compresse sur la plaie. Refermez la boîte de pansements M-Plast compresses de gel après chaque utilisation. Si la plaie devient douloureuse ainsi qu'en cas de nausée ou d'une augmentation de l'exsudat, il convient de consulter un médecin. La date de péremption figurant sur l'emballage vous permet de savoir pendant combien de temps vous pouvez utiliser M-Plast compresses de gel.

#### Information destinée à l'utilisateur et/ou au patient

Tout incident grave subi par l'utilisateur et/ou le patient dans le cadre de l'utilisation de ce produit doit être communiqué au fabricant et à l'autorité compétente de l'Etat-Membre dans lequel l'utilisateur et/ou le patient est domicilié.

#### Elimination du M-Plast compresses de gel après utilisation

Les pansements M-Plast compresses de gel s'éliminent comme tout autre matériel de pansement usagé. Éliminez la compresse immédiatement après l'usage dans les déchets ménagers afin d'éviter la contamination d'autres personnes et de l'environnement.

Date de dernière révision: janvier 2020

#### Quali effetti collaterali può avere M-Plast compressa con gel?

Finora non si è avuto notizia di effetti collaterali per M-Plast compressa con gel.

#### Quali sono le controindicazioni per M-Plast compressa con gel?

Per M-Plast compressa con gel non esistono controindicazioni.

#### Quali rischi sussistono in caso di multiuso?

M-Plast compressa con gel è previsto soltanto per il monouso. Nel caso di multiuso il prodotto perde la funzionalità e il potere assorbente. Inoltre sussiste il pericolo di un'infezione veicolata dalla compressa già utilizzata riconducibile a una trasmissione di germi e batteri.

#### Di che altro tenere conto?

Dopo avere tolto la pellicola di protezione non toccare più la parte rivestita (lucida) prima di applicare la compressa sulla lesione e richiudere la scatola del M-Plast compressa con gel dopo ogni utilizzo. Se si manifestano dolori della lesione, malessere o maggiore essudazione della lesione si rende necessario l'intervento del medico. Usare il M-Plast compressa con gel entro la data di scadenza indicata sulla confezione.

#### Avvertenza all'utente e/o al paziente:

Ogni evento grave che si manifesta riguardo all'uso di questo prodotto per l'utente e/o il paziente deve essere comunicato al produttore e alle autorità competenti dello Stato membro nel quale l'utente e/o il paziente è domiciliato.

#### Come smaltire M-Plast compressa con gel dopo l'utilizzo?

Lo smaltimento non si differenzia dalla gestione del comune materiale per fasciare utilizzato. Smaltire la compressa utilizza subito dopo l'utilizzo nei rifiuti domestici per evitare contaminazioni con le altre persone e i dintorni.

Data di revisione del testo: gennaio 2020