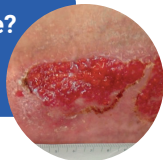


Une détersion de plaie adaptée à l'indication

Chaque pansement, indépendamment de son matériau et de son mode d'action spécifique, doit être appliqué de manière à ce qu'il présente un contact étroit avec le lit de la plaie. Seule cette configuration permet le recueil de l'exsudat chargé en germes ou le ramollissement et le décolllement des dépôts nécroti-

ques fibreux. Afin d'assurer une détersion efficace, le principe d'action du pansement doit par ailleurs correspondre à l'état de la plaie qu'il est possible de déterminer de manière relativement précise en répondant à cinq questions. La sixième question joue un important rôle dans l'acceptation du traitement.

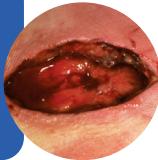
1 La plaie est-elle plane?



Tous les pansements plats en forme de compresse conviennent à la prise en charge de plaies planes et qui n'affichent par ex. que quelques millimètres de profondeur (lésions de l'épiderme, y compris du derme).

- HydroClean
- Atrauman Ag
- Atrauman Silicone

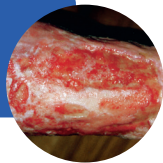
2 La plaie est-elle profonde et/ou présente-t-elle des berges irrégulières?



Il en va ici différemment en présence de plaies profondes, qui affectent les tissus musculaires, présentent des berges fortement irrégulières ou des cavités. Les pansements doivent ici pouvoir être tamponnés afin d'assurer le contact nécessaire avec le

- HydroClean cavity
- HydroClean mini
- Sorbalgon Classic
- Le cas échéant irrigations avec la solution HydroClean Solution

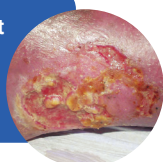
3 La plaie est-elle fortement exsudative?



L'étendue de l'exsudation atteint généralement un pic au cours de la phase de détersion. La régulation de la quantité d'exsudat ainsi qu'un maintien de l'équilibre de l'humidité dans la plaie ne sont alors possibles qu'avec des

- Zetuvit Plus
- Zetuvit Plus Silicone
- Le cas échéant irrigations avec la solution HydroClean Solution

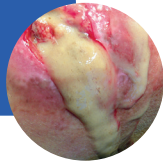
4 La plaie est-elle sèche et présente-t-elle des crûtes?



Différentes options sont ici envisageables. En présence de plaies planes qui sont difficiles à irriguer correctement, il est recommandé de poser un pansement humide composé de compresses de gaze et de solution Hydro-

- Irrigations avec la solution HydroClean Solution
- HydroClean
- HydroClean cavity
- HydroClean mini

5 La plaie est-elle infectée?



Une infestation critique ou une infection n'est dans un premier temps pas simple à identifier: la présence de berges rougies et œdémateuses et un renforcement des douleurs liées à la plaie sont des signes à prendre au sérieux.

- HydroCelan Solution
- HydroClean



6 Qu'en est-il de la coopération du patient?

La réussite du traitement d'une plaie, surtout dans le cadre de traitements fastidieux de plaies chroniques, dépend essentiellement de l'acceptation par le patient de la méthode adoptée. Il doit donc être informé de l'objectif du traitement ainsi que du mode d'action du pansement choisi. L'observance est d'autant plus importante lorsque le patient lui-même ou l'un de ses proches doit procéder au changement de pansement.